

**BRUXELLES
FORMATION**



former pour l'emploi

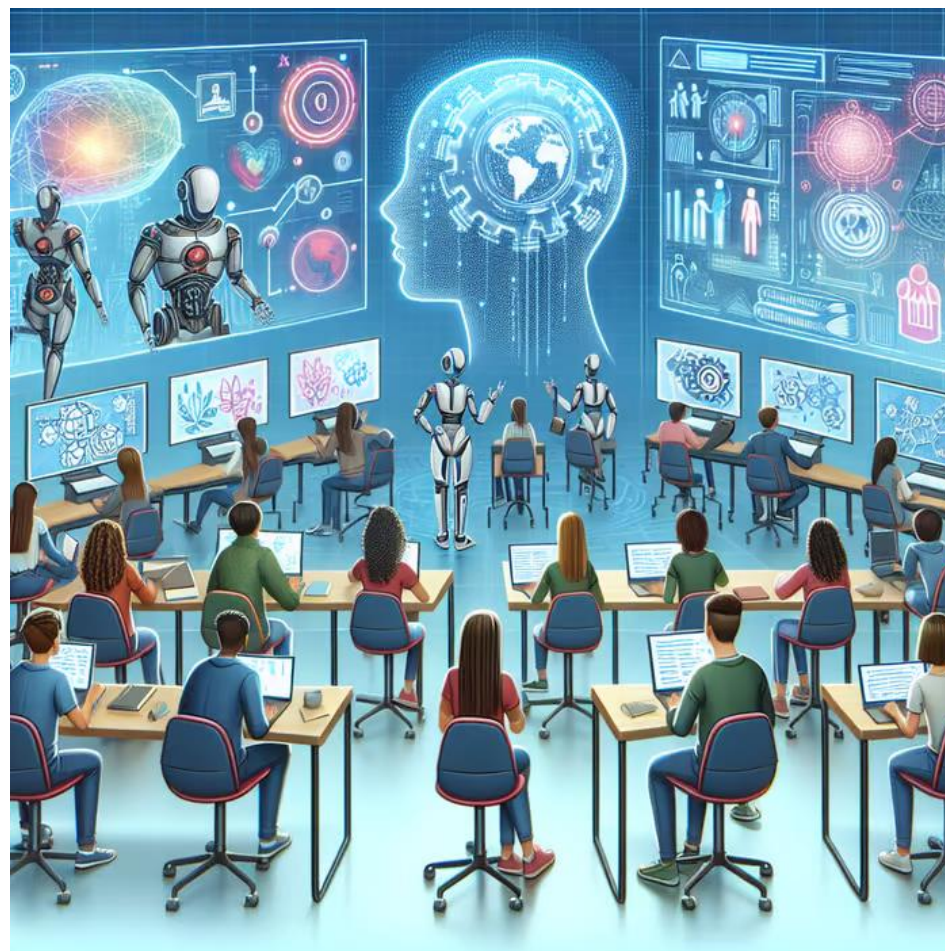
Comment former au numérique en 2024

Quelle IT pour former à l'IT ?

Pôle BF Digital

DigitalVillage

Construisons ensemble notre centre de formation dédié aux métiers de l'IT !



Notre salle de cours



Quels sont les métiers porteurs dans le domaine IT ?

- Web designer (UI/UX)
- Data analyst
- Network administrator
- Web developer
- Computer systems analyst
- Technical sales engineer
- Information security analyst
- Computer research scientist
- Database administrator
- IT manager
- Computer hardware engineer
- Software engineer
- Java developer
- Python developer
- DevOps engineer
- Data scientist
- Computer network architect
- Mobile application developer
- Machine learning engineer
- ...



Catégorisons nos formations

Data/AI

Systemes
Réseaux
& Sécurité

Développement

Digital Media



Profil "data scientist"

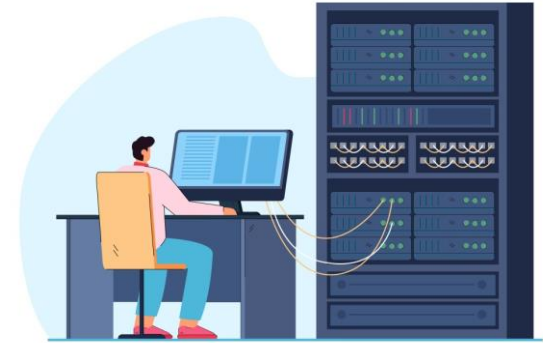


Compétences & actions

- Connaître les techniques du data mining (fouille des données) et des statistiques
- Posséder un savoir-faire dans le secteur d'application des données analysées
- Maîtriser des méthodologies de recherche et d'analyse statistique
- Collecter des données statistiques, les analyser et interpréter les résultats
- Concevoir de nouveaux modèles d'analyse
- Créer et proposer des outils adaptés à l'entreprise et/ou au client
- Rédiger des rapports
- Lire et parler anglais



Profil "administrateur/trice réseaux"



Compétences & actions

- Maîtrise des systèmes d'exploitation
- Suivi continu des évolutions hardware et software
- Connaissance des réseaux de base (protocoles de communication, câblage, routeur, etc.)
- Connaissance des normes et procédures de sécurité
- Connaissance des systèmes, matériels et logiciels de l'entreprise
- Connaissance de l'anglais informatique



Profil "développeur/euse web"



Compétences & actions

- Maîtrise des méthodes d'analyse, des normes et des outils de développement
- Maîtrise des langages informatiques et de programmation
- Maîtrise des normes et procédures de sécurité
- Compétences très pointues à mettre à jour par une veille technologique quotidienne
- Bonne connaissance de l'environnement technique du système d'information de l'entreprise
- Très bonne connaissance de l'anglais informatique



Profil "front-end developpeur/euse"



Compétences & actions

- Maîtriser les logiciels de traitement et de création de l'image, d'animation, de programmation, etc.
- Connaître les techniques d'illustration, de dessin, de typographie, d'impression, etc.
- Maîtriser les notions de perspective et de mise en page
- Faire des recherches, se documenter
- Structurer les différents éléments afin de faciliter leur compréhension
- Proposer des idées originales
- Respecter les délais impartis
- Tenir compte des contraintes techniques et budgétaires
- Connaître une ou plusieurs langues (surtout l'anglais)
- Se tenir au courant des nouveautés (outils, tendances graphiques, etc.)



Catégorisons les contraintes

Hardware
&
Périphériques

Sécurité

Infrastructures

Logiciels
dédiés

Environnement
de travail initial

Maintenance



Pistes de solutions et adaptations pour répondre aux besoins



Choix hardware

Ordinateurs :

- Processeur polyvalent et durable -> specs
- Ram anticipant la virtualisation (64 Go)
- Carte graphique intégrée au processeur

Périphériques :

- Double écran ou grand écran pour le confort
- Matériel spécifique :
 - Hardware adapté (Xeon...) -> motion designer
 - CISCO -> admin
 - Tablettes graphiques -> designers
 - Casques et webcams



Choix logiciels dédiés

Pédagogique :

- Compte MS365: Adresse email, Teams, applications Office online, stockage OneDrive, etc.

Métier :

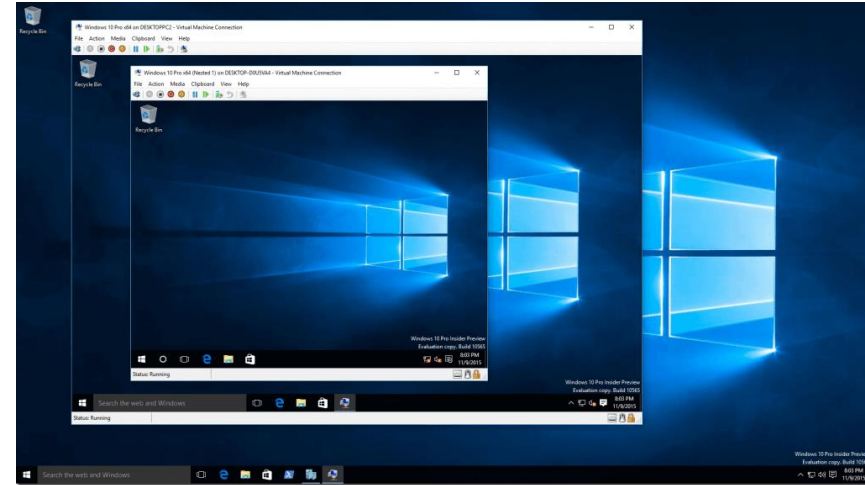
- Accès à Azure avec 100\$ crédit valable 1 an sans carte de crédit (license A3 Student)
- Adobe, logiciels 3D (Nuke), ...

Contacter les éditeurs pour obtenir des tarifs campus !



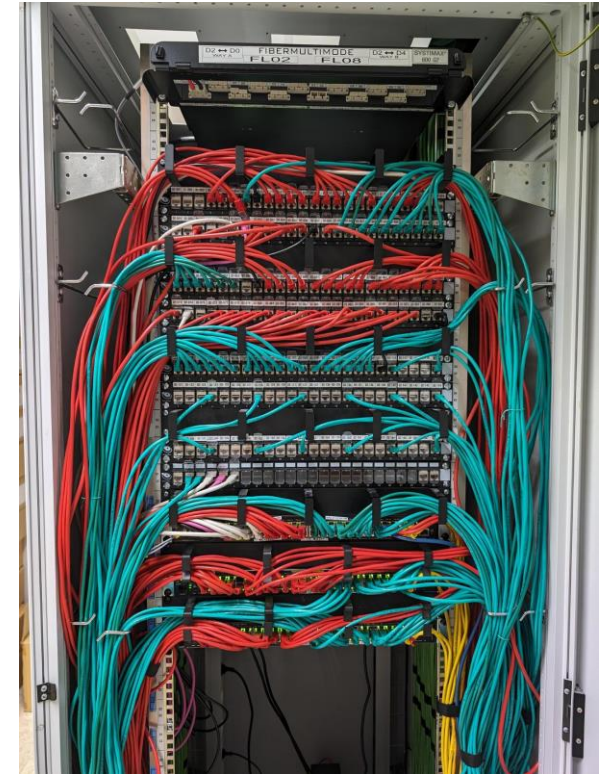
Choix de l'environnement de travail: Machines virtuelles*

- Droits d'administration possible
- Autonomie du stagiaire
- Passage d'une formation à l'autre très simple
- Plus-value pédagogique
- Perte de performances
- Source de problèmes (mises à jour, perte de données...)
- Moyen d'un point de vue sécurité



Choix sécurité: Isolation réseau des salles de cours

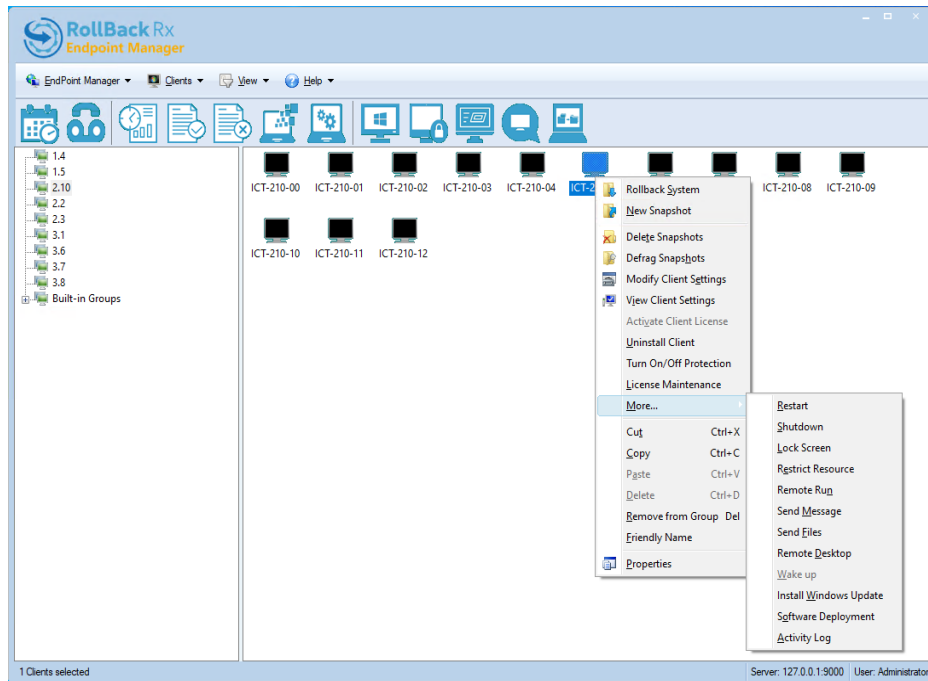
- Sécurité renforcée
- Permet de donner des droits d'administration
- Idéal pour les formations d'administration systèmes/réseaux/sécurité



Choix de maintenance



RollbackRx Pro, la "Time Machine"

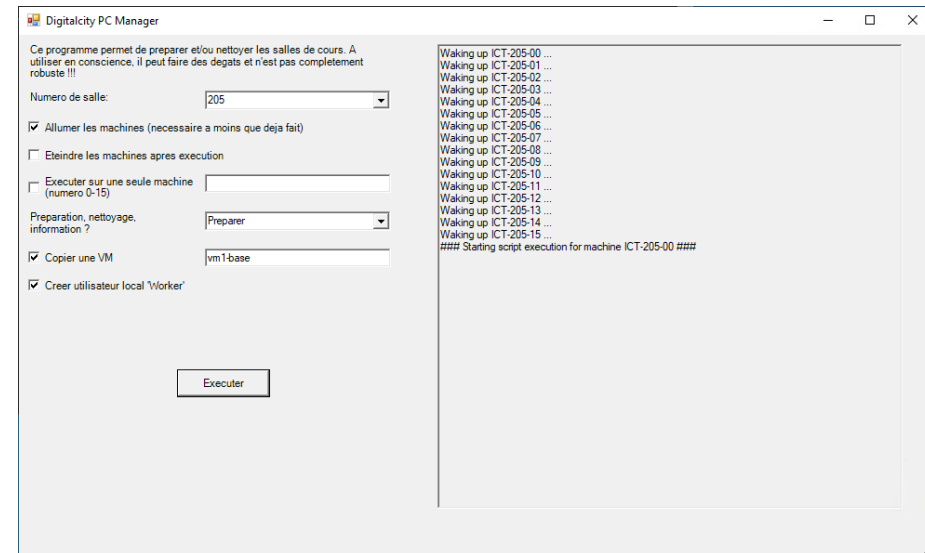


- Utilitaire permettant la restauration système à un niveau plus élevé et tenant compte des mises à jour.
- Il possède une console d'administration centralisée qui permet tout un panel d'actions sur les PCs enregistrés.
- Utile pour reseter un PC ou récupérer les données d'un stagiaire.



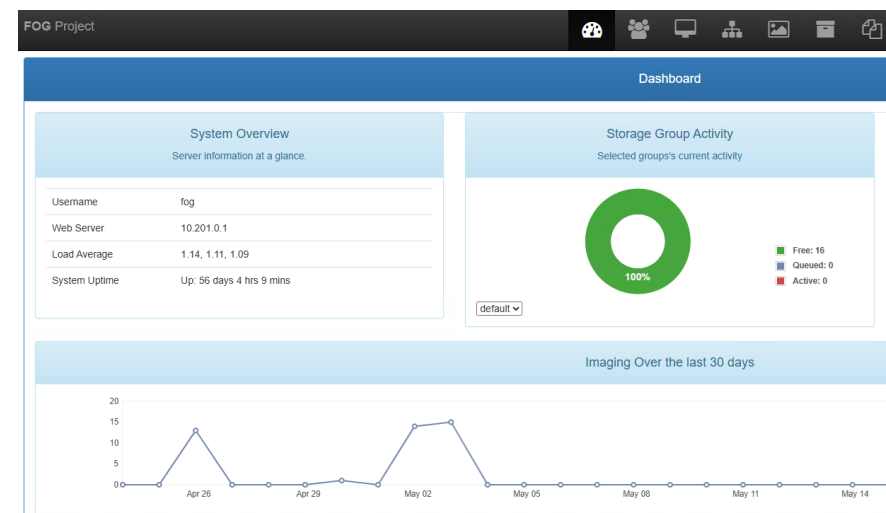
Gestion des machines virtuelles

- Utilitaire maison pour la copie des VMs, le nettoyage après formation
- Diminue le temps nécessaire entre deux formations

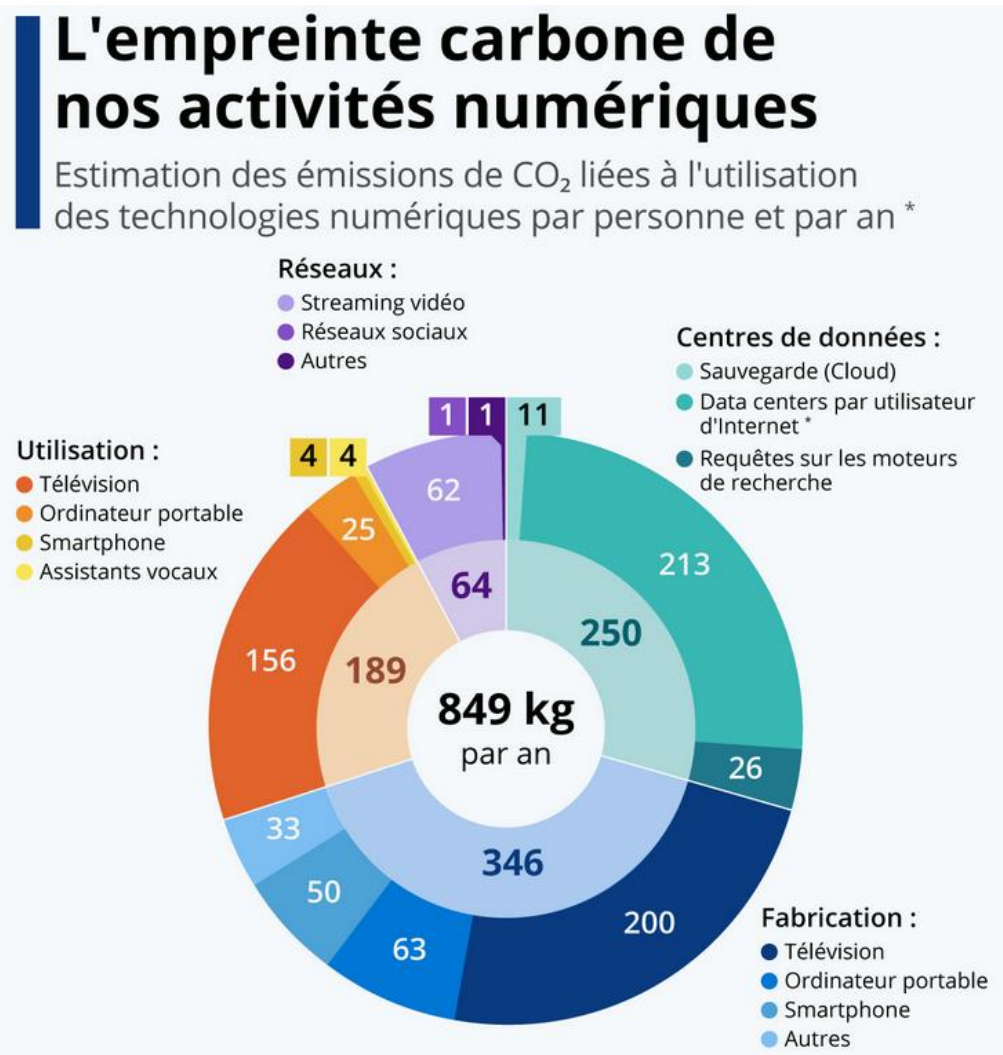


Automatisation du déploiement des images (FOG)

- Plus besoin de machines virtuelles → profiter à 100% des capacités de la machine
- Minimise le temps nécessaire entre deux formations
- Déploiement d'une salle de cours en 20 à 30min



Dernier défi : Le numérique responsable

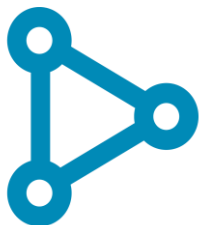


Dernier défi :

Le numérique responsable – actions ?

- Anticiper les besoins hardware à l'avance pour prolonger la durée de vie
- Filières de recyclage/réutilisation
- Extinction automatique des machines la nuit
- Insérer le numérique responsable dans nos formations





Digitalcity
.brussels



Cofinancé par
l'Union européenne

BRUXELLES
FORMATION



former pour l'emploi

Merci ! À bientôt !